

Преимущества датчика

В универсальном датчике встроены все необходимые сенсоры для определения заполненности контейнера, регистрации обслуживания машиной и оповещения о возможном возгорании.



Датчик уровня можно установить на любые типы емкостей и резервуаров



Возможность подключения датчика пожарной сигнализации



Датчик переверота (положение ёмкости) для фиксации опустошения емкостей и бака



Автоматизированная система контроля



1

В бак устанавливается датчик уровня наполненности



2

На карте отображается уровень заполненности всех баков



3

Оператор ставит задачу на вывоз мусора

Что позволяет решение:

- Датчик предназначен для измерения уровня наполнения контейнеров. Устройство работает автономно, питаясь от встроенной батареи.
- Собранные данные датчик передает на панель мониторинга DigiCity.
- Установленный датчик наполненности мусорных баков передает данные в платформу DigiCity для обработки и хранения.
- При заполнении бака выше заданного уровня, диспетчеру приходит уведомление.
- В соответствии со списком заполненных баков, составляется график вывоза мусора.

Датчик уровня наполненности

Датчик мониторинга заполненности контейнера ТКО используется для отслеживания степени заполнения с передачей информации в диспетчерскую службу по беспроводной сети.



Характеристики

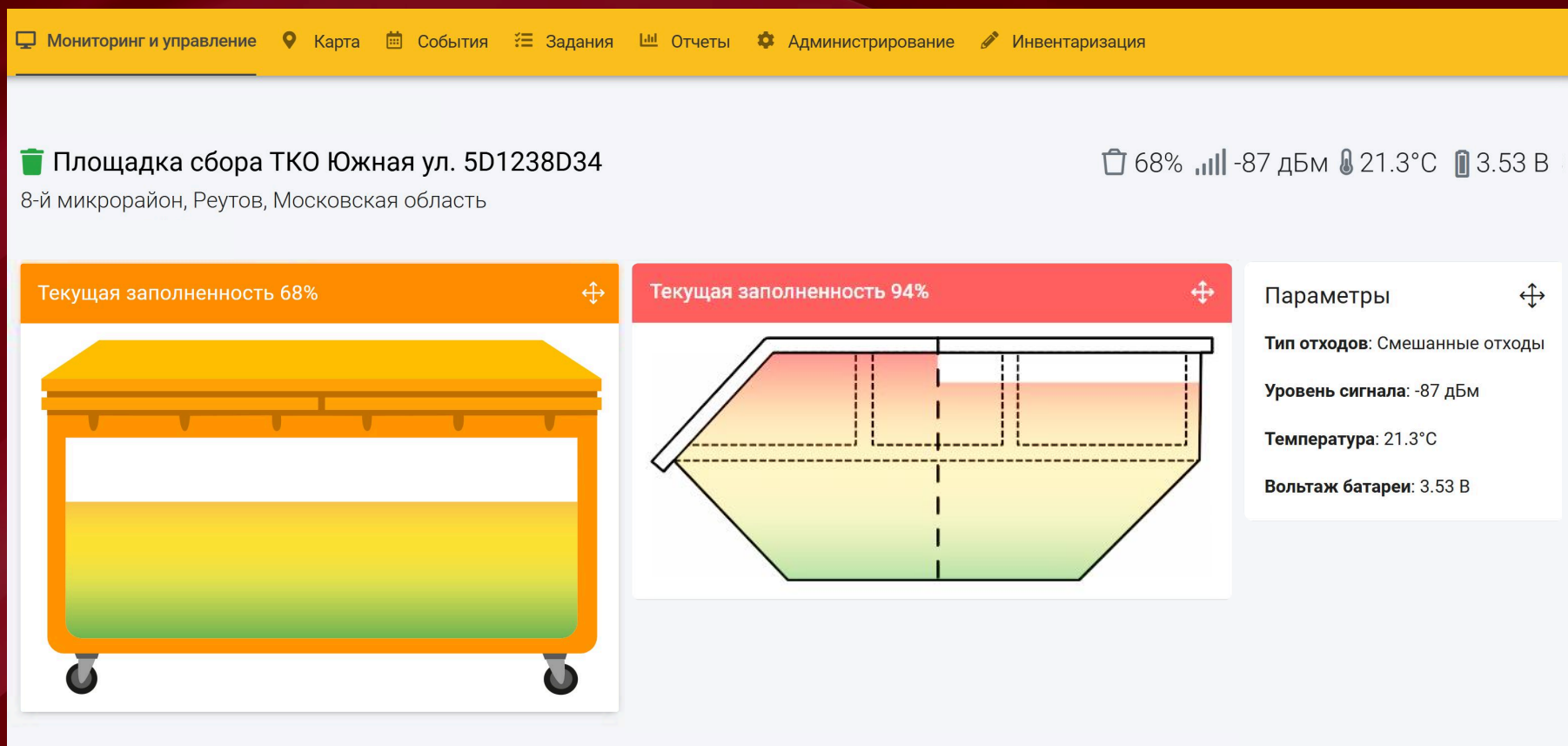
- Ультразвуковой датчик.
- Поддержка каналов связи: GSM (3G), NB-IoT, LoRa.
- Встроенный GPS-модуль.
- Наличие часов реального времени.
- Габаритные размеры: 145×65×40.
- Питание: Аккумуляторная батарея на 3 года.
- Наличие GPS\ГЛОНАСС.
- Тип крепления: На крышку бака/на заднюю стенку бака.
- Степень защиты оболочки: IP65.
- Климатическое исполнение, °C: от -45 до +65.

Программное обеспечение DigiCity

Универсальное облачное ПО, созданное для управления сервисами мониторинга умного города. С 2021 года платформа DigiCity входит в Реестр Российского ПО.

ПО DigiCity позволяет:

- Мониторинг и управление через различные беспроводные и проводные контроллеры.
- Интеграция сервисов мониторинга метеорологии, автомобильного трафика, различных датчиков



Состав системы

1



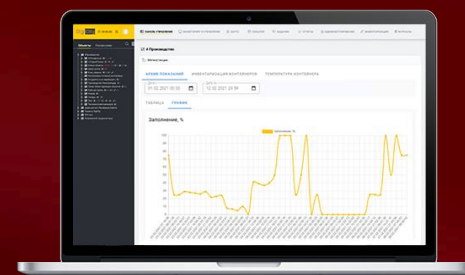
Видеокамера

2



Шкаф управления

3



ПО DigiCity